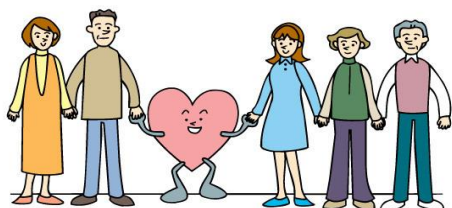


営業日及び営業時間

営業日 : 月曜日～金曜日
(ただし年末年始、祝祭日を除く)

営業時間 : 8時15分～16時45分



つくしのえん 理念

ご利用者、ご家族の気持ちに寄り添い、
その人らしい生活の実現をめざします

1. 利用者の気持ちを尊重します
2. 利用者やその家族が希望した生活を
支援します
3. 利用者が生活に必要なサービス
を受けることができるよう、
保健、医療、福祉と連携します

訪問看護ステーション

つくしのえん

お問い合わせ・お申し込み先

〒038-0031 青森市大字三内字沢部353-92

青森県立つくしが丘病院内

訪問看護ステーション つくしのえん

TEL 017-718-7113(直通)

FAX 017-788-5086

交通 青森駅から西南へ約8 Km

バス 古川バス停4番からつくしが丘病院行き

または岩渡行きに乗車

つくしが丘病院前にて下車

(所要時間20分)

タクシー 青森駅から約20分



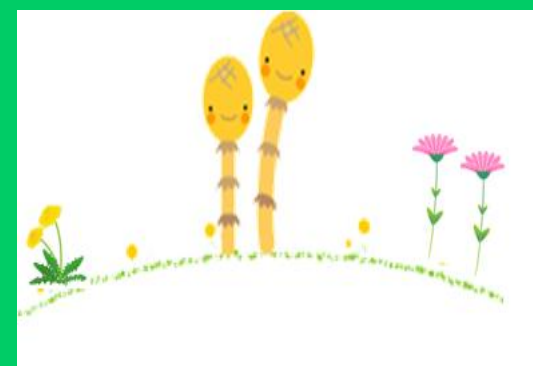
青森県立つくしが丘病院

訪問看護ステーション

つくしのえん

指定訪問看護ステーションコード 0190335

ご案内



当訪問看護ステーションでは、治療を続けながら地域生活ができるように、看護師による訪問看護を実施しています。必要に応じて、精神科認定看護師、ケースワーカー、作業療法士などの多職種も訪問に同行します。利用者様の希望をお伺いしながら、定期的に話し合いを行って、支援計画を作成します。これにより、利用者様にとって望ましい訪問看護を実施します。

I. 訪問の対象の方

青森市内の精神科の医療機関および
クリニックに通院されている方

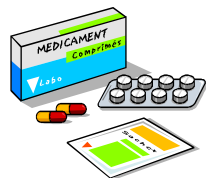
II. 訪問エリア

青森市の他、平内町、今別町、
外ヶ浜町、蓬田村など



III. 訪問看護の実際

- 訪問回数 医師の指示によります
- 訪問時間 30分～
- 訪問内容
 1. 病気のこと
 2. お薬のこと
 3. 家での過ごし方
 4. 家族との関係
 5. 経済問題
 6. 仕事に関すること
 7. 関係機関及び施設等の利用の仕方
 8. その他



- ◆ 上記について
相談や支援を行います



IV. 訪問看護の料金

- 訪問看護の料金は
医療保険の適用となります
- 自立支援医療の手続きにより
利用料は1割負担になります
上限額をこえる自己負担は
発生しません
- ◆ご不明な点は、訪問看護スタッフに
お尋ねください

