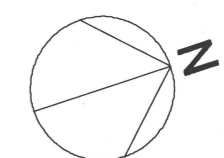
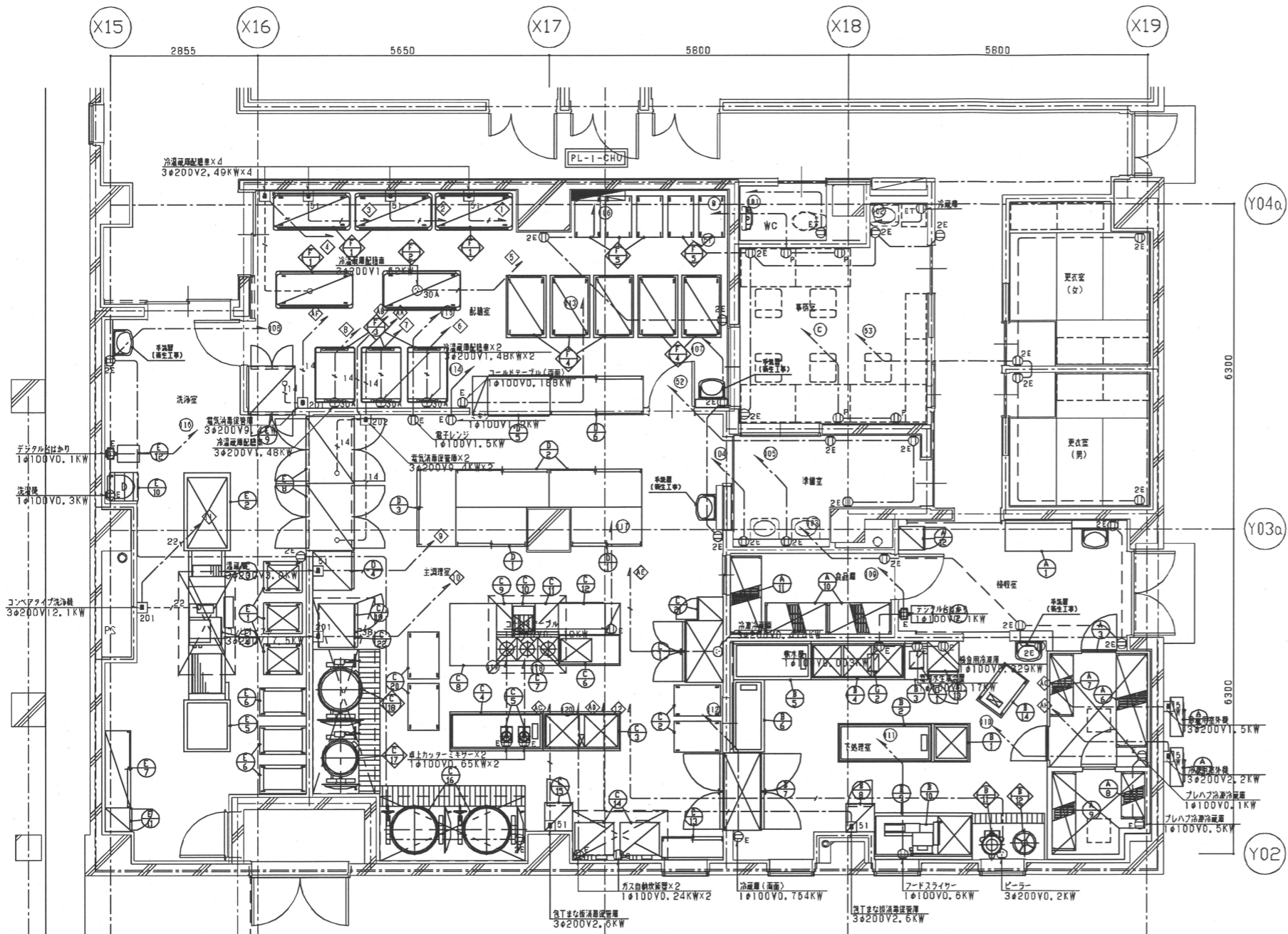


凡例	
	RC壁
	押出部部セメント床
	L01階
	手摺 (a) 樹脂製
	手摺 (b) ステンレスガード
	手摺 (c) ステンレス製 φ24 HL
	コーナガード 樹脂 90度
	コーナガード 樹脂 135度
	コーナガード 木製
	床見切縁 (a)
	床見切縁 (b)
	床見切縁 (c)
	床見切縁 (d)
	床見切縁 (e)
	床見切縁 (f)
	床見切縁 (g)
	床見切縁 (h)
	床見切縁 (i)
	床見切縁 (j)
	床見切縁 (k)
	床見切縁 (l)
	床見切縁 (m)
	床見切縁 (n)
	床見切縁 (o)
	床見切縁 (p)
	床見切縁 (q)
	床見切縁 (r)
	床見切縁 (s)
	床見切縁 (t)
	床見切縁 (u)
	床見切縁 (v)
	床見切縁 (w)
	床見切縁 (x)
	床見切縁 (y)
	床見切縁 (z)
	消火警報ボックス
	補助消火器 (改修工事)
	600φ 鉄製マンホール (防水・防臭型: タール樹脂)
	φ600 粘着剤 (防水・防臭型) フロアパッチ (ステンレス製)
	よこ引き用ルーフトレイン
	○ RH ハイキャップ付ルーフトレイン
	○ RL ローキャップ付ルーフトレイン
	+ 排水配管

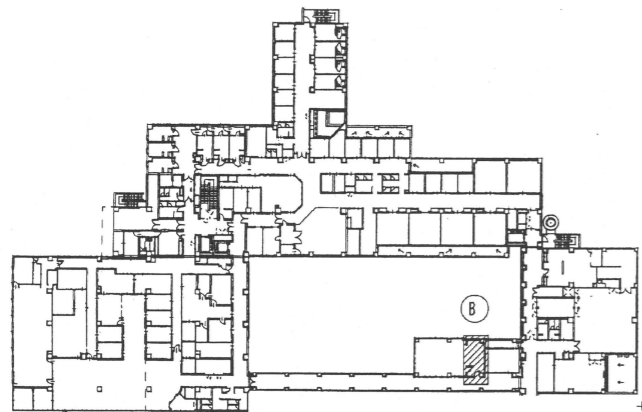




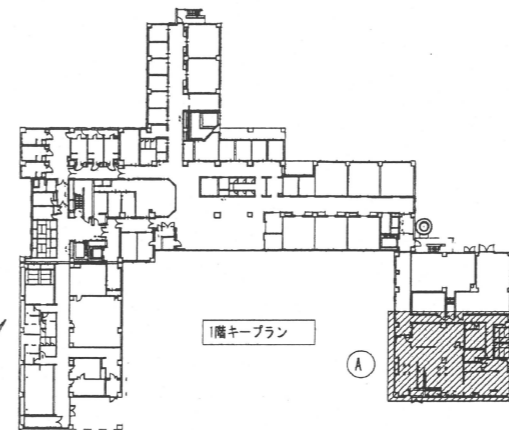
凡例	
— VVF2.0-3C	天井コロガシ
— CV3.5P-4C	天井コロガシ
— CV14P-3C E5.5P	天井コロガシ
— CV22P-3C E8P	天井コロガシ
— CV38P-3C E8P	天井コロガシ
— IV2.0x2 E2.0(PF22)	床いんべい
— CV3.5P-4C(E25)	露出
— CV14P-3C E5.5P(E31)	露出
— CV22P-3C E8P(E39)	露出
— CV38P-3C E8P(E51)	露出
□51	手元開閉器 MCB3P50AF/NT
□201	手元開閉器 MCB3P225AF/NT
□202	手元開閉器 MCB3P225AF/NTx2
⊕	動力コンセント 3P15A×1
⊕30A	動力コンセント 3P30A×1
⊕e	コンセント 2P15A×1(接地端子付)
⊕2E	コンセント 2P15A×2(接地端子付)

※ 3φ200Vの電源は動力設備工事とすること。

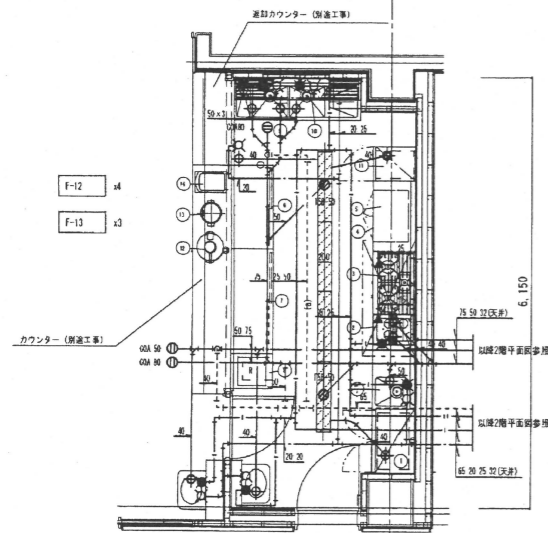
No.	品名	寸法(mm)			電圧		
		幅	奥行	高さ	1φ100V (kW)	1φ200V (kW)	3φ200V (kW)
1	検収台	1300	600	850	1		
2	デジタル台はかり	330	621	771	0.1		
3	プレハブ冷凍冷蔵庫	4050	2000	2460	0.1	0.5	
4	冷凍用室外機						15
5	冷凍用室外機						2.2
6	シェルフ(ベンチ4段)	1820	610	1630	1		
7	シェルフ(ベンチ4段)	1220	460	1630	1		
8	シェルフ(ベンチ4段)	910	460	1630	1		
9	シェルフ(ベンチ4段)	1520	460	1630	1		
10	シェルフ(ベンチ4段)	1220	610	1830	2		
11	シェルフ(ベンチ4段)	1520	610	1830	1		
12	掃除用具ロッカー	455	515	1790	1		
1	一層シンク	750	750	850	1		
2	水切台	1800	750	850	1		
3	台	450	750	850	1		
4	二層シンク	1800	750	850	1		
5	水切台	1500	750	850	1		
6	水切台	1400	600	850	1		
7	冷蔵庫(両面)	1500	850	1950	1	0.754	
8	色丁まな板消毒保管庫	540	550	1900	1		2.60
9	スライサーシンク	1900	900	800	1		
10	フードスライサー	646	1100	865	1	0.6	
11	ピーラー	495	485	680	1		0.2
12	水圧洗器	484	815	1			
13	食食用冷凍庫	610	650	1950	1	0.329	
14	移動台	900	600	800	1		
1	冷凍冷蔵庫	1200	800	1950	1		0.474
2	移動台	900	600	850	2		
3	二層シンク	750	1500	850	1		
4	水切台	1800	750	850	1		
5	卓上カッターミキサー	220	305	420	2	0.65x2	
6	シンク付台	1200	600	850	1		
7	ガステーブル	1200	600	850	1		
8	台	1200	900	850	1		
9	台	300	600	850	1		
10	ガススライサー	450	600	850	1		
11	台	450	600	850	1		
12	コールドテーブル	1200	600	850	1	0.119	
13	台下戸棚	1200	450	850	1		
14	ガス自動炊飯器	760	770	1425	2	0.24x2	
15	色丁まな板消毒保管庫	540	550	1900	1		2.60
16	ガス燗釜	1350	946	795	2		
17	ガス燗釜(スープ)	1290	820	1635	1		
18	ガス燗釜(スープ)	1385	960	1810	1		
19	コンビオープン	847	771	1017	1		17.5
20	移動台	900	600	850	2		
21	掃除用具ロッカー	455	515	1790	1		
22	コンビオープン専用受台	845	700	696	1		
1	ミキサー	300	350	500	1	12	
2	電子レンジ	450	330	250	1	15	
3	台盤	620	800	170	6		
1	台下戸棚	1370	750	850	2		
2	台下戸棚	1800	750	850	2		
3	台下戸棚	1500	750	850	1		
4	湯煎庫	750	800	1950	1		3.0
5	コールドテーブル(両面)	1500	750	850	1	0.188	
6	台下戸棚	1800	750	850	1		
1	モービルシンク	750	600	850	3		
2	食器洗速機	1500	900	850	1		
3	コンベアタイプ洗浄機	2900	860	1465	1		12.1
4	ガスブースター	795	630	772	1		
5	水切台	1000	900	850	1		
6	移動水切台	900	550	850	3		
7	戸棚	1500	900	1800	1		
8	電気消毒保管庫	1300	950	1900	2		9.4x2
9	電気消毒保管庫	900	950	1900	1		9.40
10	洗濯機				1	0.3	
11	掃除用具ロッカー	455	515	1790	1		
12	デジタル台はかり	330	621	771	1	0.1	
1	冷凍冷蔵庫	1500	720	1800	4		2.49x4
2	冷凍冷蔵庫	1510	770	1415	1		1.62
3	冷凍冷蔵庫	1070	780	1180	3		1.48x3
4	特別冷蔵庫	1120	770	1160	5		
5	ポット用フロン	800	500	900	5		
1	電解水生成装置	280	400	310	1	0.17	
2	軟水機	210	400	540	1	0.003	



2階キープラン



1階キープラン



2階厨房詳細図

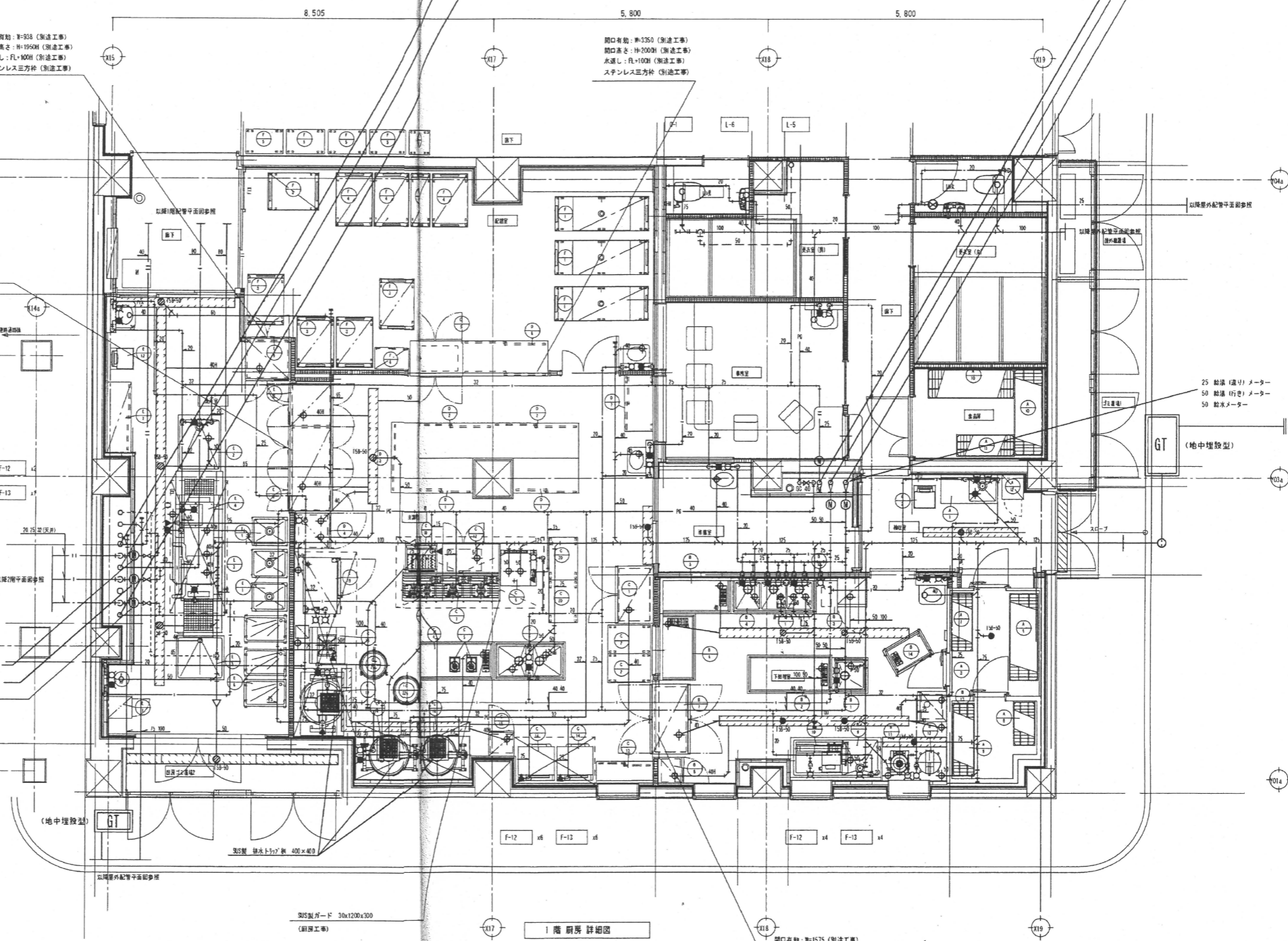
開口有効: 巾=908 (別途工事)
開口高さ: H=1900H (別途工事)
水道し: FL+400H (別途工事)
ステンレス三方枠 (別途工事)

開口有効: 巾=1350 (別途工事)
開口高さ: H=2000H (別途工事)
水道し: FL+100H (別途工事)
ステンレス三方枠 (別途工事)

開口有効: 巾=2850 (別途工事)
開口高さ: H=1950H (別途工事)
水道し: FL+100H (別途工事)
ステンレス三方枠 (別途工事)

29 給湯 (通り) メーター
25 給湯 (行き) メーター
22 給水メーター

25 給湯 (通り) メーター
50 給湯 (行き) メーター
50 給水メーター



1階厨房詳細図

開口有効: 巾=1575 (別途工事)
開口高さ: H=2100H (別途工事)
水道し: FL+70H (別途工事)
ステンレス三方枠 (別途工事)

竣工	/	/
設計	/	/
監理	/	/
作成	/	/

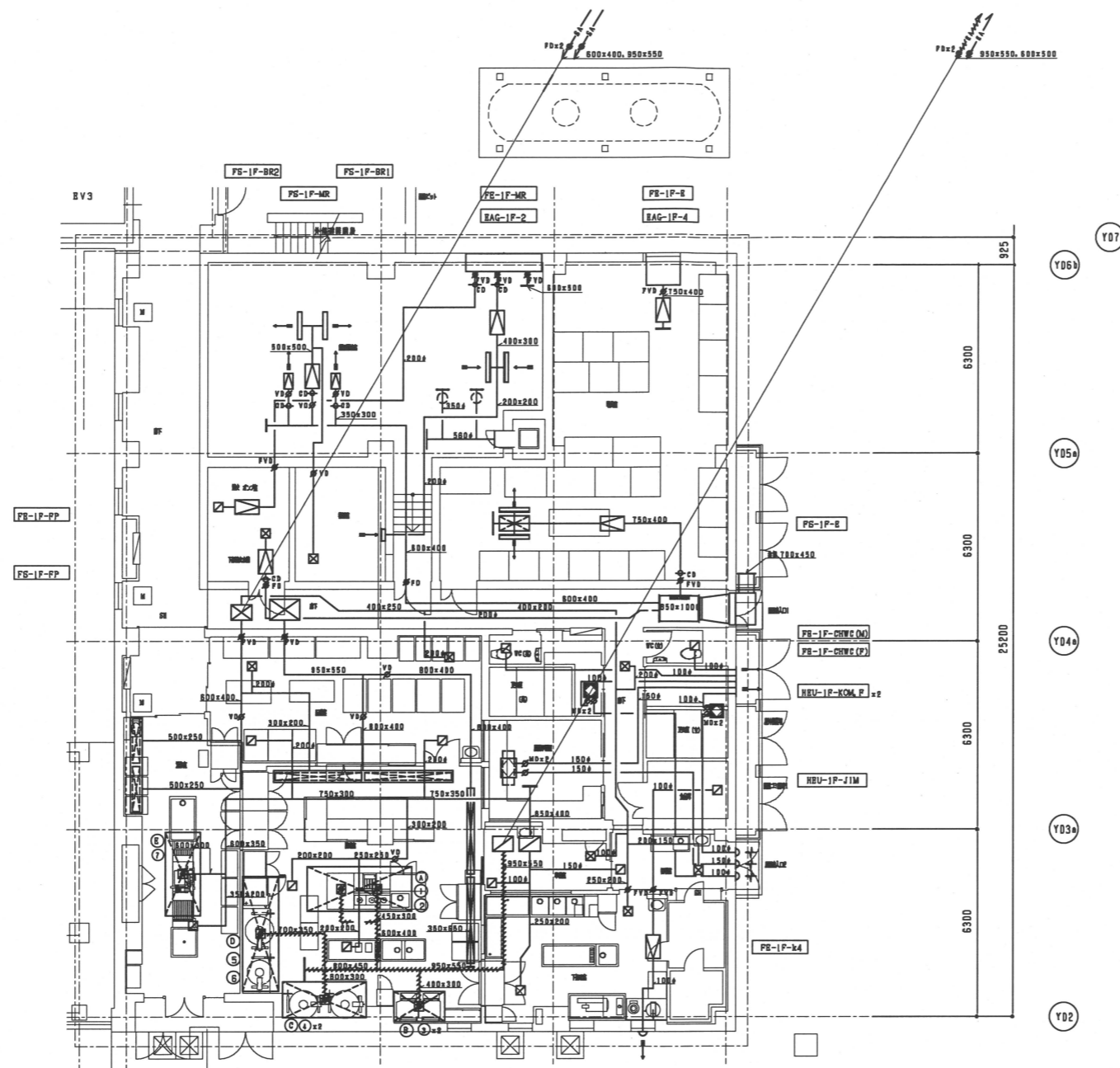
訂正	

特記
 * グリーストラップ手前の手洗材にはトラップを設けない。
 * 排水までの排水管はシンダー内配管 (NP) とする。
 * H排水の配管は耐熱性塩化ビニル (HVC) とする。
 * 扉内側の量水型は「ガス検知器」とする。
 * 注記無き給水、排水管径は20φとする。

青森県立つくしが丘病院 改築・改修工事
給排水・衛生設備工事

図名
改築棟 1-2階 厨房詳細図
縮尺
1/50

図番
60222
区分
給排水衛生設備図



厨房換気計画

フード番号	器具番号	器具名称	台数	ガス消費量 (KW)	3D.K.G. (m ³ /H)	ガスフード寸法	G・F省	フード風速 (m/s)	フード静圧 (Pa)	送気風量 (m ³ /H)
A	①	ガスバーナー	1	41.9	1170	3500×1500×750H	○	0.3	5670	5670
	②	ガスフライヤー	1	10.5	300					
		合計			1470					
B	③	ガス自動調理機	2	40.2×2=80.4	2250	1700×1000×750H	○	0.3	2250	2250
C	④	ガス調理機	2	37.2×2=74.4	2080	2800×1200×700H	○	0.3	3630	3630
D	⑤	ガス調理機 (スープ)	1	23.0	650	3850×1300×700H	○	0.3	5400	5400
	⑥	ガス調理機 (スープ)	1	31.4	880					
		合計			1530					
E	⑦	コンダアタイプ洗浄機	1			2800×1200×650H		0.3	3630	3630
	⑧	ガスアスター	1	66.3	1850					