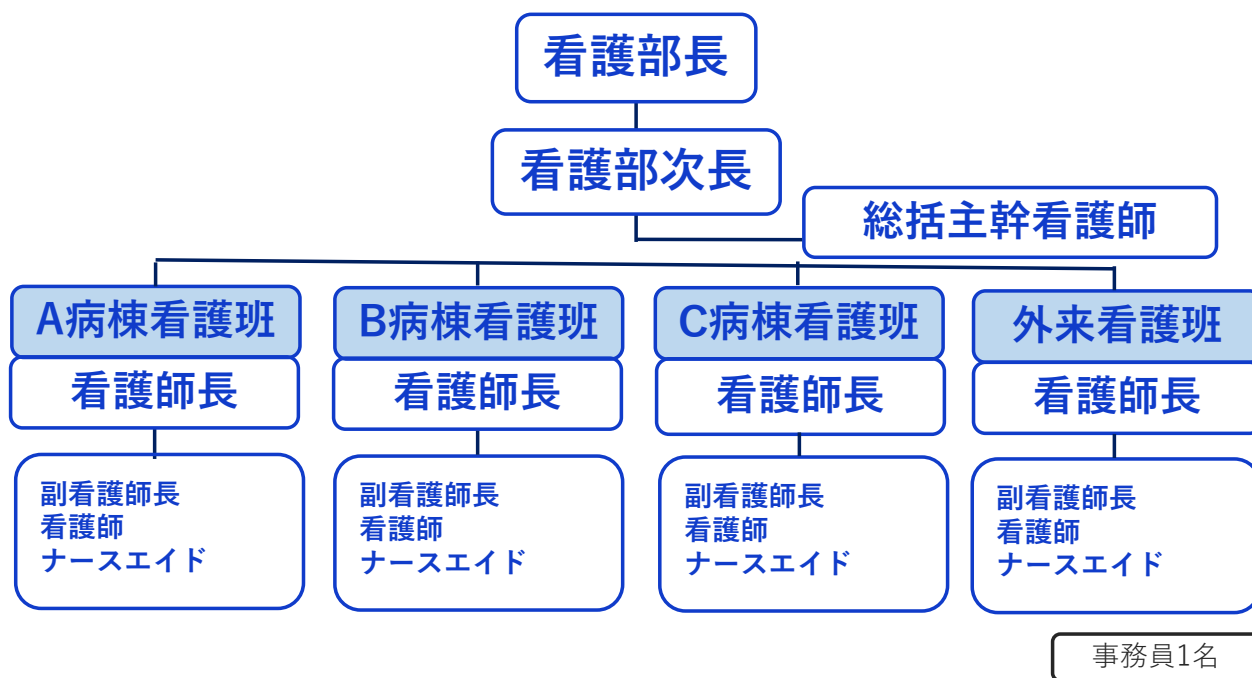


# 看護部の組織 (R8年4月1日現在)

## 看護部



## 看護部以外への看護師配置

### 診療部

#### 医療連携室

- 医療連携室次長 (総括主幹看護師)

#### 訪問看護ステーション

- 訪問看護ステーション管理者 (主幹看護師)

- 看護師 6名

### 医療安全管理室

- 医療安全管理室次長  
→ 医療連携室次長 (兼務)
- セーフティーマネージャー 2名  
→ 看護師 (専任)

### 感染管理室

- 感染管理CN 1名  
→ 看護師 (専任)